



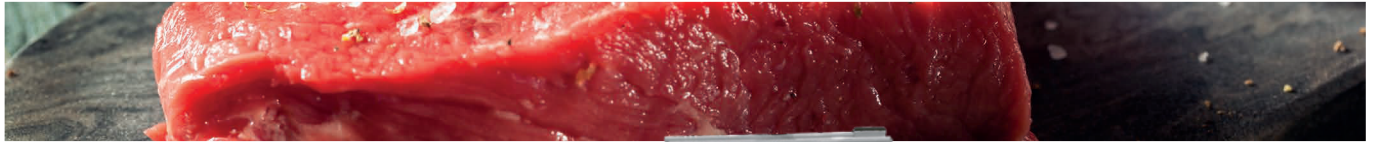
BUTCHERY
CARNICERÍA

BAND SAWS SIERRAS PARA HUESOS

Designed to make precise cuts of different meats, and meat with bone.
Sierras para cortar carne con hueso, pescado o aves, hasta -5°C

SF-218 / SL-218

BAND SAW, WITH CUT REGULATOR, BLADE 2.180 mm / 86" BAND SAW,
STAINLESS STEEL, CUT REGULATOR, BLADE 2.180 mm / 86"
*SIERRA PARA HUESOS, CON REGULADOR DE CORTE, CINTA 2.180 mm / 86" SIERRA PARA HUESOS,
INOXIDABLE, REGULADOR DE CORTE, CINTA 2.180 mm / 86"*



- ✓ Blade length: 2.180 mm (86")
Longitud de la cinta: 2.180 mm (86")
- ✓ Powerful 1,5 HP motor
Potencia del motor de 1,5 HP
- ✓ Removable door for easy cleaning
Puerta removible para fácil higienización
- ✓ Wheel and blade scrapers
Limpiadores de cinta y volante
- ✓ Cut regulator
Regulador espesor de corte
- ✓ Low maintenance cost
Bajo costo de mantenimiento
- ✓ One blade on the machine and an extra blade for spare
Una cinta incorporada y otra para repuesto

**STATIONARY TABLE
MESA FIJA**



SF-218



MODEL / MODELO	SF-218	SL-218
Voltage / frequency / phases Tensión eléctrica / frecuencia / fases	110V / 60 Hz / 1 220 V / 50 Hz / 1 220 V / 60 Hz / 1	110V / 60 Hz / 1 220V / 50 Hz / 1 220V / 60 Hz / 1
Power rating Potencia	1,5 HP	1,5 HP
Dimensions [HxWxL] Dimensiones [Al x An x L]	1.540 x 630 x 645 mm	1.540 x 630 x 645 mm
Package size [HxWxL] Dimensiones del embalaje [Al x An x L]	1.700 x 740 x 750 mm	1.700 x 740 x 750 mm
Net / gross weight Peso neto / bruto	56,00 kg / 83,00 kg	56,00 kg / 83,00 kg
Cutting clearance [HxW] Área de corte [Al x An]	230 x 190 mm	230 x 190 mm
Table dimensions [WxL] Dimensiones de la mesa [An x L]	570 x 600 mm	570 x 600 mm
Blade length Longitud de la cinta	2.180 mm	2.180 mm
Blade speed Velocidad de la cinta	900 m/min	900 m/min
HS code Partida arancelaria	84659190	84659190



In Skymssen you can trust.
Si es Skymssen, puedes confiar.

www.skymssen.com



/SkymssenGlobal/ SkymssenGlobal/ Skymssen /skymssenglobal