

Lançamento



1,5x a 4x
mais rápido do
que o moedor
boca 98

Tecnologia de moagem única

MS98HD

Moedor

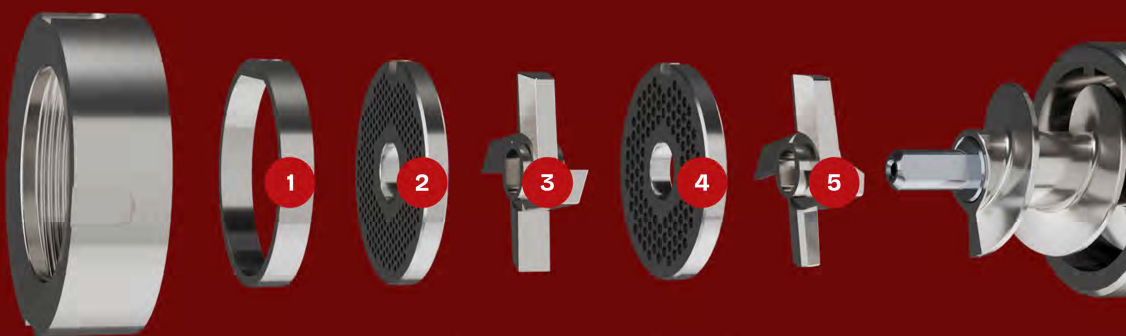
Alimentação automática

Boca 98



Skymssen® Se é Skymssen, pode confiar.

1. Anel espaçador fino
2. Disco de moagem fino
3. Faca cruzeta dupla
4. Disco de moagem grosso
5. Faca cruzeta simples



Conjunto de corte duplo Boca 98

Durabilidade e Padronização

O moedor MS98HD utiliza em seu sistema de corte duplo os mesmos componentes (discos e cruzetas) utilizados em moedores de carne boca 98 total inox. Garantindo fácil reposição e substituição, e durabilidade superior.

Produtividade e Velocidade

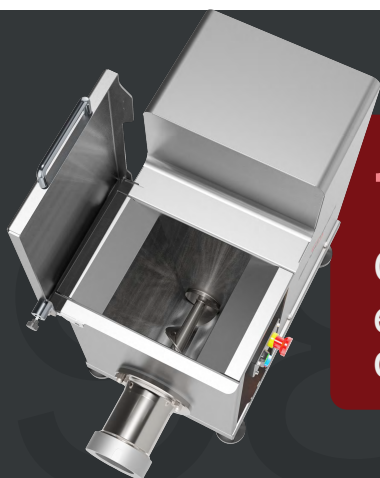
O exclusivo sistema de corte duplo elimina a necessidade de fazer a remoagem, produzindo um resultado superior em apenas uma passada, trazendo ganhos significativos na produção.

Segurança e Automatização

Sem necessidade de alimentação manual, elimina riscos de acidentes, o operador fica livre para atender no balcão ou realizar outras tarefas. Além disso, reduz a manipulação da carne, prevenindo contaminação e o aumento da temperatura.

Grande Capacidade

Permite moer até 10 kg de carne em uma só vez, entrega alta produtividade e facilidade de uso.



10kg
Carne
em menos
de 1 min.

Indicado para:

Açougues
Supermercados
Casas de carne

CARACTERÍSTICAS TÉCNICAS

MS98HD

Tensão elétrica / frequência / fases	220 V / 60 Hz / 1 220 V / 60Hz / 3 380 V / 60 Hz / 3
Potência nominal	2.942 W
Potência do Motor	4 CV
Consumo	2,94 kW.h
Capacidade mecânica / teórica	1.000 kg/h
Capacidade efetiva	600 kg/h
Capacidade da caçamba	12,7 L / 10 kg
Tempo para moagem	36 s
Dimensões (AxLxP)	678 x 435 x 785 mm
Peso líquido	76 kg
Classificação fiscal (NCM)	84385000